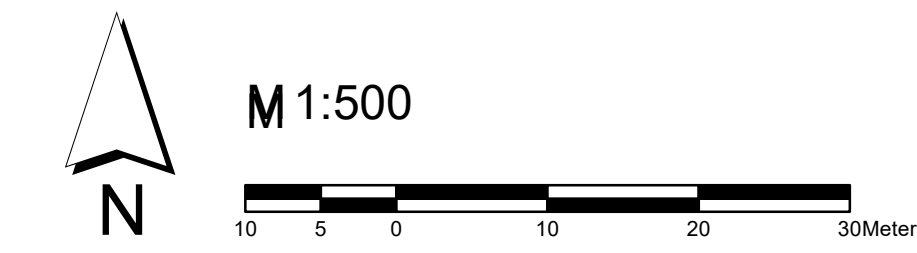


### LEGENDE

Die Werte in der Legende sind beispielhaft, es gelten die Angaben im Plan!  
Noch nicht verordnete Festlegungen sind GRAU dargestellt!

- Bestand:**
- Grundstücksgrenzen Bestand
  - Grundstücksnummer Bestand
  - Bebauung Bestand
- Festlegungen gem. § 51 Abs. 2 und § 53 Abs. 2 ROG 2009**
- Straßenfluchtlinie
  - Baufuchtlinie
  - Bauplatzgrenze (verbindlich)
  - Grenzlinie (zwischen unterschiedlichen einzelnen Bebauungsbestimmungen)
  - Gemeindestraße
  - Sonstige öffentliche Straße
  - Pflanzgebiet Einzelbaum
- Sonstige Darstellungen**
- Grenze des Planungsgebietes
  - Grenze des Änderungsbereiches
  - Bemaßung in Meter
  - Besondere Festlegung im Text: BF 1: Kap. 1.3.3: Bodenschutz; BF 2: Kap. 1.3.4: Lärmschutz
  - Baulandgrenze lt. Flächenwidmungsplan
- Technische Werte:**
- GRZ 0,3 Grundflächenzahl - GRZ
  - FH 11,00 m Firsthöhe
  - TH 9,50 m Oberste Traufhöhe
  - ZOG 2 max. Zahl der oberirdischen Geschosse
  - BW o offene Bauweise - freistehend oder gekuppelt
  - NB 9 WE min Anzahl der Wohneinheiten als Mindestzahl
  - NB 29 WE max Anzahl der Wohneinheiten als Höchstzahl
  - AB L 20,00 Höchstlänge von Bauten
  - DF keine FD, PD, TD, GD Dachform kein Flachdach, Pulldach, Tonnendach, Grabendach
- Sonstige Darstellungen:**
- 5,00 Bemaßung in Meter
  - BF 1, 2, ... Besondere Festlegung im Text
  - ± Pflanzgebiet Einzelbaum
  - + y=Y-KOORD Koordinaten im Landeskoordinatensystem

**TGB** Nutzungsschablone für einheitliche Bebauungsbedingungen:  
**Wid.** Teilgebiet (fortlaufend nummeriert)  
**GRZ** Widmung lt. Flächenwidmungsplan  
**ZOG** EW Bauland - Erweiterte Wohngebiet  
**usw.** EW/L1 Bauland - Erweiterte Wohngebiet  
 Übrige Festlegungen: s. oben!

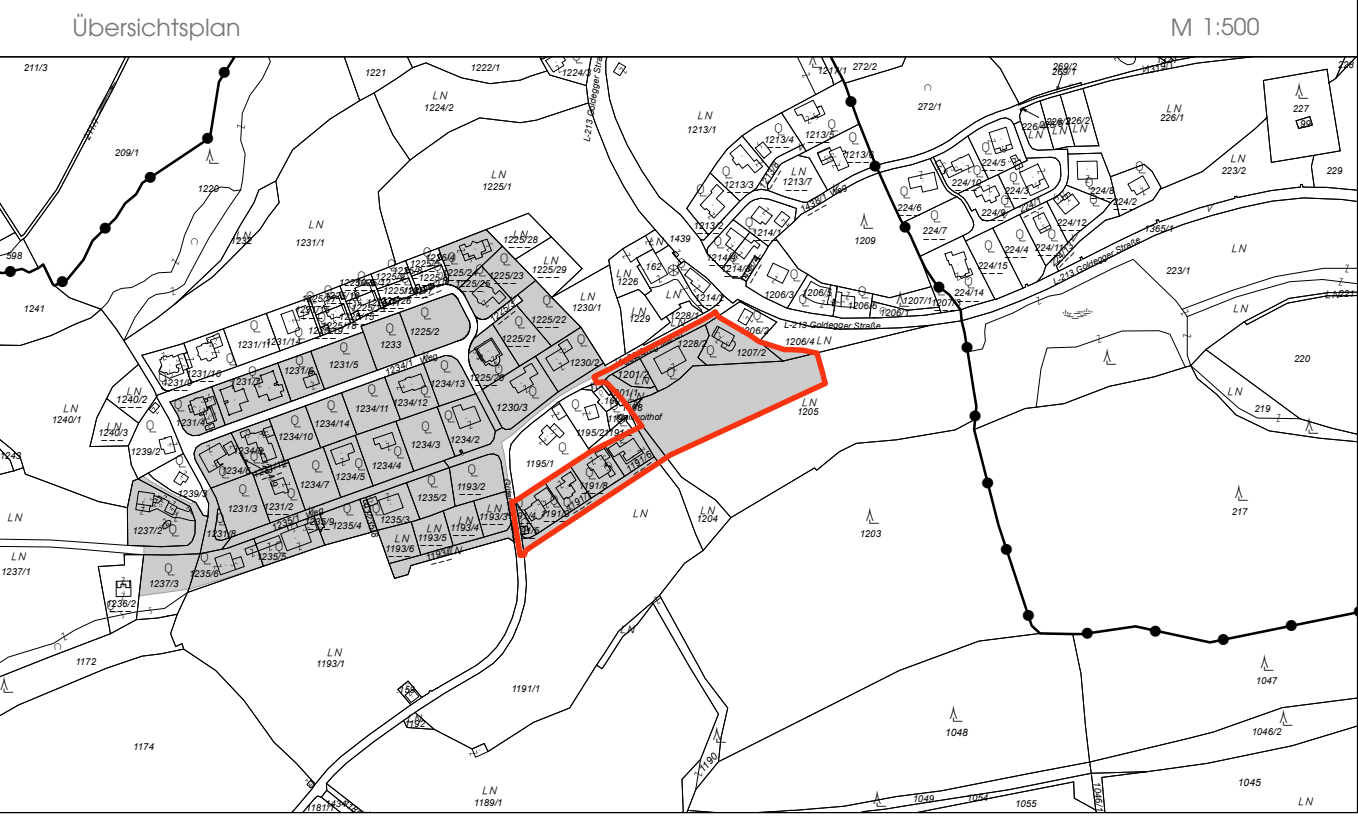


## Gemeinde Goldegg

Nr. BPL 06Ä02

## Bebauungsplan der Grundstufe Lederer-Zweiling 2. Änderung

### Rechtsplan (Entwurf)



Öffentliche Auflage BPL-Entwurf von:	bis:	Rundstempel Bürgermeister/-in
Beschluss der Gemeindevertretung vom:		
Kundmachung gemäß Gemeindeordnung vom:		

Plangrundlage: DKM (BEV); Höhenplan Geometer Unterberger (1312-7/17)  
Stand: Oktober 2016; 28.11.2017

M 1:500

Planverfasser:  
Projektleitung: DI Martin Sigi  
Bearbeitung: Klemens Pürmayr MSc



Salzburg, am 21.01.2019  
GZ 410 BPL 06Ä02/17-140